

Guide d'utilisation-CODIC



Vending machines COMPACT, 1 et 4 colonnes mécaniques.

CODIC C/ De la Selva, 22 Pol.Ind. La Borda 08140 Caldes de Montbui (Barcelona) Spain
Tel. (+34) 938 655 993

Índice

1. Déballage de la machine	2
2. Préparation pour l'ancrage au mur	3
3. Instructions de placement de la machine	4
4. Préparation de la machine.....	5
5. Mise en marche	6
6. Fonctionnement de la machine	6
7. Problèmes courants: les solutions	7
8. Pièces détachés 1 Colonne.....	8
9. Pièces détachés 4 Colonne.....	9
10.Outils requis pour l'installation et la maintenance des machines	10

INSTRUCTIONS DE MONTAGE

www.codic.com

1 DEBALLAGE DE LA MACHINE

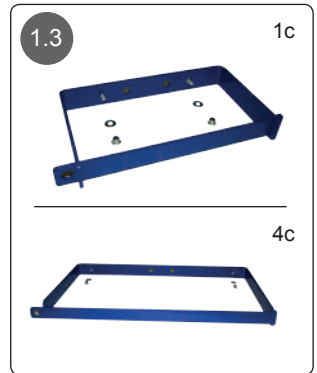
Vérifiez que les éléments suivants sont inclus dans l'emballage de la machine



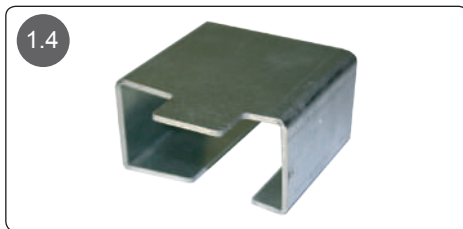
1.1. Clés d'ouverture.



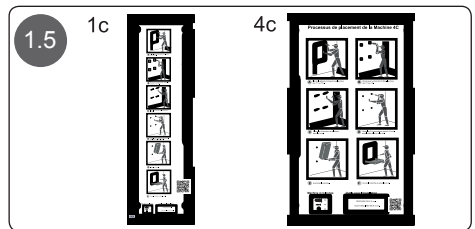
1.2. Ensemble de vis d'ancrage.



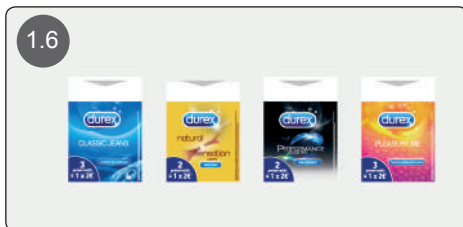
1.3. Kit de protection du verrou (optionel)



1.4. Poids(x1); Poids(x4)



1.5. Modèle d'assemblage

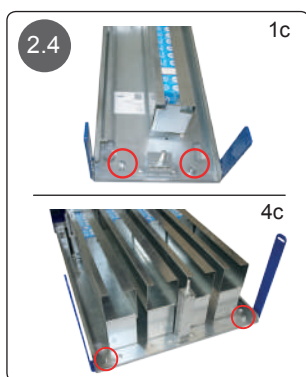
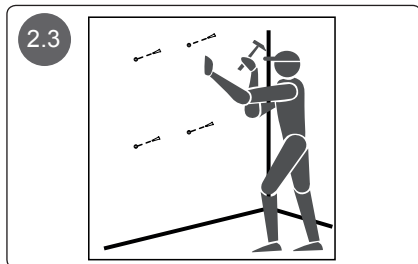
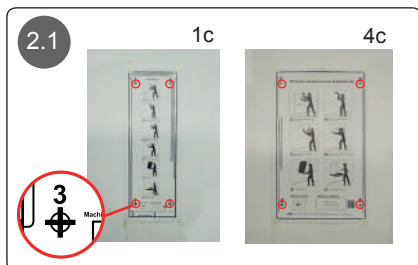


1.6. Instructions.



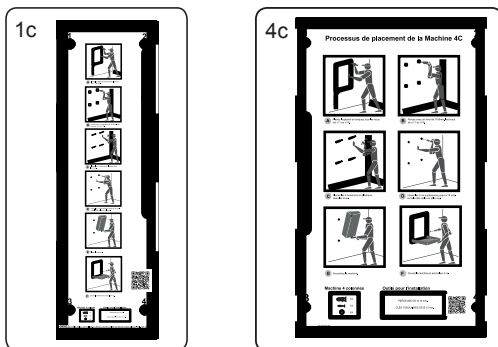
1.7. Machine 1 colonne: Machine 4 colonnes.

2 PREPARATION POUR L'ANCRAGE AU MUR



2.0. Placez le gabarit sur le mur à 110 cm du sol droit et à 90° à la verticale de la machine (1c et 4c).

2.1. Marquez les centres des 4 trous.



2.2. Percez les 4 trous marqués avec un foret de 10 mm.

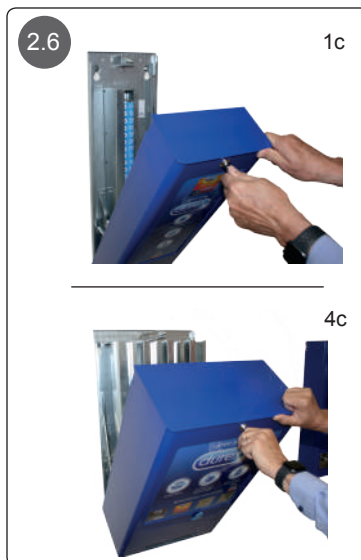
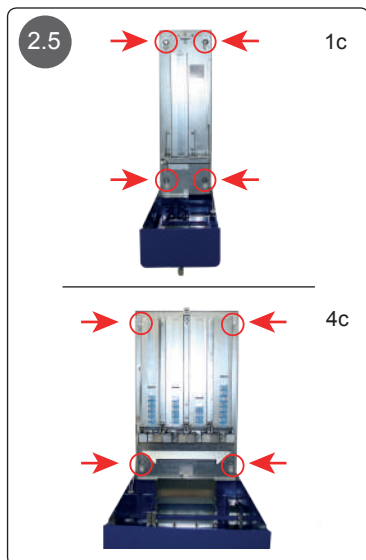
2.3. Insérez les bouchons en plastique fournis dans les trous et vissez les 4 vis avec leurs rondelles correspondantes avec une clé de 12 mm en laissant un espace de 15 mm entre la tête de la vis et le mur

2.4. Vissez la protection de verrouillage à l'arrière de la machine avec les 2 écrous de 5 mm fournis et serrez à l'aide d'une clé de 8 mm. (optionel)

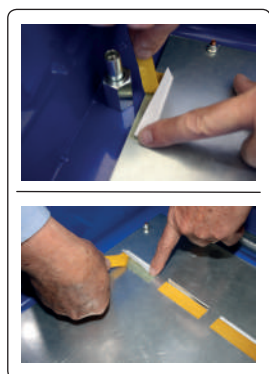
2.5. Placez les 4 bouchons en plastique dans les trous.

Note : Les rondelles doivent être à l'intérieur de la machine.

2.6. Ouvrez la machine et vissez les 4 vis jusqu'à ce que la machine soit sécurisée et sans espace avec le mur.



3 INSTRUCTIONS DE PLACEMENT DE LA MACHINE

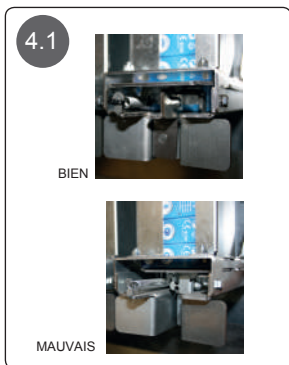


3.1. Localisez la fente pour insérer les étiquettes (instructions) au dos de la porte.

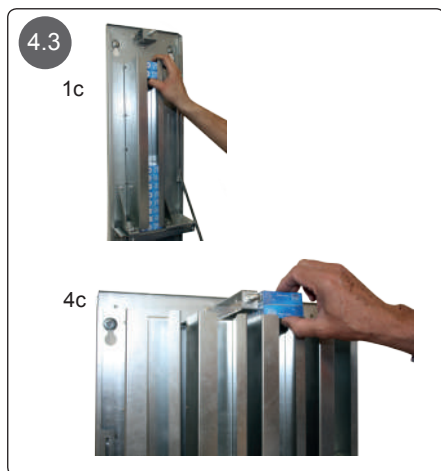
3.2. Insérez les instructions dans chaque emplacement.

4 PREPARATION DE LA MACHINE

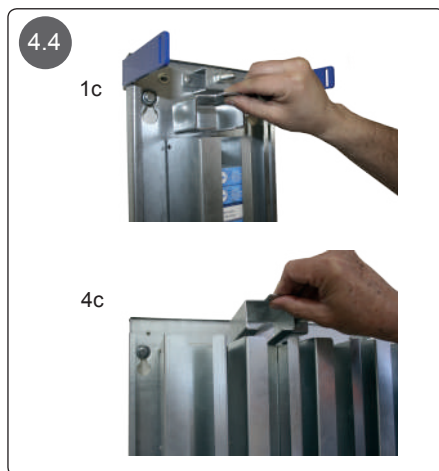
4.1. Vérifiez que la position des verrous d'extraction se trouve dans une position de chargement des produits. Vérifiez que chaque serrure a son ressort pour la récupération de la position de chargement.



NOTE : Ne pas placer de produit avec un emballage en mauvais état ou détérioré, cela pourrait provoquer un dysfonctionnement de la machine.



4.3 Placez les produits



4.4 Placez les poids

NOTE : Vérifiez que le produit placé dans la colonne correspond aux instructions abordées au point 3.2.

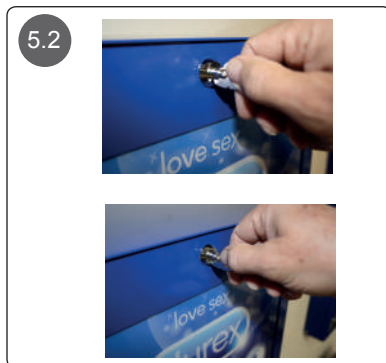
5 MISE EN MARCHÉ

Vérifiez visuellement toutes les étapes précédentes.

5.1. Placez le sélecteur de pièces dans la position initiale, c'est-à-dire avec la fente d'insertion des pièces en haut.

5.2. Fermez la machine avec la clé.

5.3. Placez la partie avant du protecteur et fermez-le avec un cadenas.



TRES IMPORTANT : Vissez la clé de sécurité **AU MAXIMUM**, dévissez-la à la verticale et retirez-la. Ce n'est qu'en serrant complètement la clé que la machine sera correctement fermée. Cependant, évitez d'appuyer et de tourner excessivement le verrou.

6 FONCTIONNEMENT DE LA MACHINE

6.1. Acquisition d'un produit- machine 1 colonne:

- 1) Introduire la pièce dans le sélecteur de monnaie
- 2) Tourner 360 dans le sens horaire
- 3) Retirez le produit



Si le produit est épuisé, la machine ne permettra pas au sélecteur de pièces de tourner et le client pourra ainsi récupérer sa pièce.

Si par erreur une pièce de monnaie différente est introduite dans le sélecteur, la rotation du sélecteur ne sera alors pas possible, il sera alors possible de récupérer la pièce introduite.

6.2. Acquisition d'un produit – machine 4 colonnes

- 1) Sélectionnez le produit souhaité
- 2) Introduire la pièce dans le sélecteur de pièces
- 3) Tourner 360 dans le sens horaire
- 4) Retirez le produit



Si le produit souhaité est épuisé, la machine ne permettra pas au sélecteur de monnaie de tourner et, dans ce cas, le client peut choisir un autre produit ou récupérer sa pièce.

Si par erreur, une pièce de monnaie différente est introduite dans le sélecteur, cette dernière ne permettra pas la rotation totale du sélecteur, le consommateur pourra alors récupérer sa pièce de monnaie.



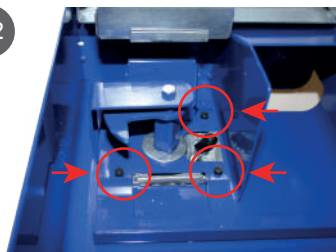
7 PROBLEMES COURANTS : LES SOLUTIONS

7.1



7.1 Si la serrure ne récupère pas la position de chargement, vérifiez le ressort de chaque serrure, vérifiez que la serrure glisse doucement pendant tout le trajet

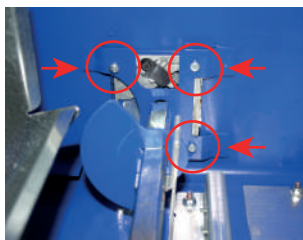
7.2



7.2. Remplacement du sélecteur, machine 1 colonne

- 1) Placez le sélecteur en position initiale, c'est-à-dire avec la fente d'insertion en partie supérieure
- 2) Dévissez les 3 vis de fixation
- 3) Retirez le sélecteur
- 4) Placez le verrou en position initiale.
- 5) Vissez le nouveau sélecteur dans la machine en insérant la tige du sélecteur dans la prise du mécanisme du verrou
- 6) Vérifiez le fonctionnement du sélecteur sans fermer la machine.

7.3



7.3 Remplacement du sélecteur, machine 4 colonnes

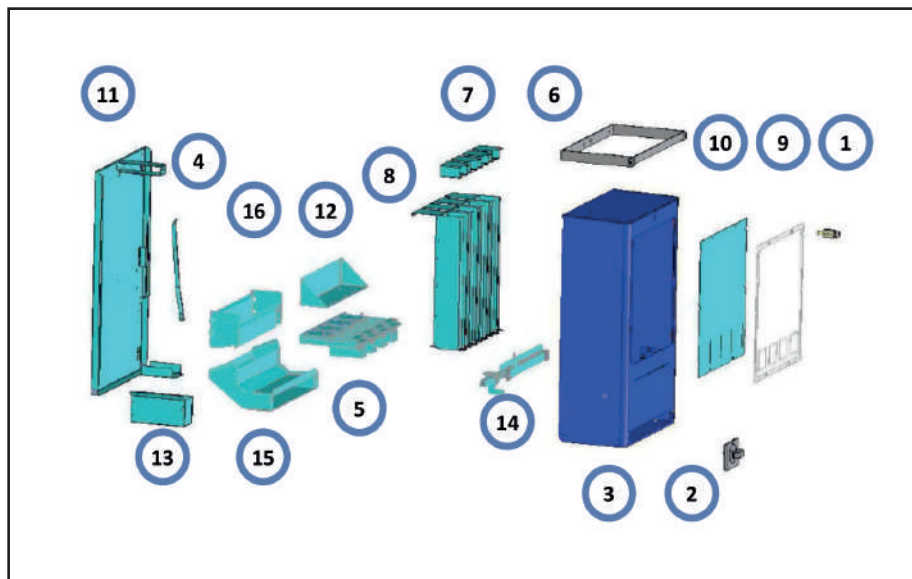
- 1) Placez le sélecteur en position initiale, c'est-à-dire avec la fente d'insertion en partie supérieure
- 2) Dévissez les 3 vis de fixation.
- 3) Retirez le sélecteur en maintenant le mécanisme du verrou en place.
- 4) Placez le nouveau sélecteur en position initiale.
- 5) Vissez le nouveau sélecteur dans la machine en insérant la tige du sélecteur dans la prise du mécanisme du verrou.
- 6) Vérifiez le fonctionnement du sélecteur sans fermer la machine.

8 PIÈCES DETTACHEES 1 COLONNE



N°	Références	Descriptions	Cnt
1	PTC1054	Serrure	1
2	PTC1097	Molette tournante avec fente d'insertion de pièce	1
3	PTC1034	Porte frontale	1
4	PTC962-4	Verrou	1
5	PTC1037	Système expulsion produit	1
6	PTC1038	Protection serrure	1
7	PTC1004-3	Poids guidant	1
8	PTC1039	Colonne	1
9	PTC958	Pièce sérigraphiée	1
10	PTC956-2	Plaque	1
11	PTC1040	Pièce arrière	1
12	PTC1098	Support système expulsion produit	1
13	PTC1098	Tiroir pièces monnaie	1
14	PTC1042	Levier	1

9 PIÈCES DETTACHEES 4 COLONNES



N°	Référence	Description	Cnt
1	PTC1054	Serrure	1
2	PTC1053	Molette tournante avec fente d'insertion de pièce	1
3	PTC1043	Porte frontale	1
4	PTC 1021-4	Verrou	1
5	PTC1044	Système expulsion produit	1
6	PTC1045	Protection serrure	1
7	PTC1004-4	Poids guidant	4
8	PTC1046	Colonne	4
9	PTC1016	Pièce sérigraphiée	1
10	PTC1014-2	Plaque	1
11	PTC1047	Pièce arrière	1
12	PTC997	Support système expulsion produit	1
13	PTC1048	Tiroir pièces monnaie	1
14	PTC1050	Levier	1
15	PTC1051	Rampe de porte	1
16	PTC1019-4	Rampe supérieure	1

10 OUTILS REQUIS POUR L'INSTALLATION ET LA MAINTENANCE DES MACHINES



10.1. Perceuse électrique et foret 10 mm



10.2. 10.2 Clé à douille hexagonale.